

MIDS

MONITOROVACÍ A ZOBRAZOVACÍ INFORMAČNÝ SYSTÉM

Produktový list

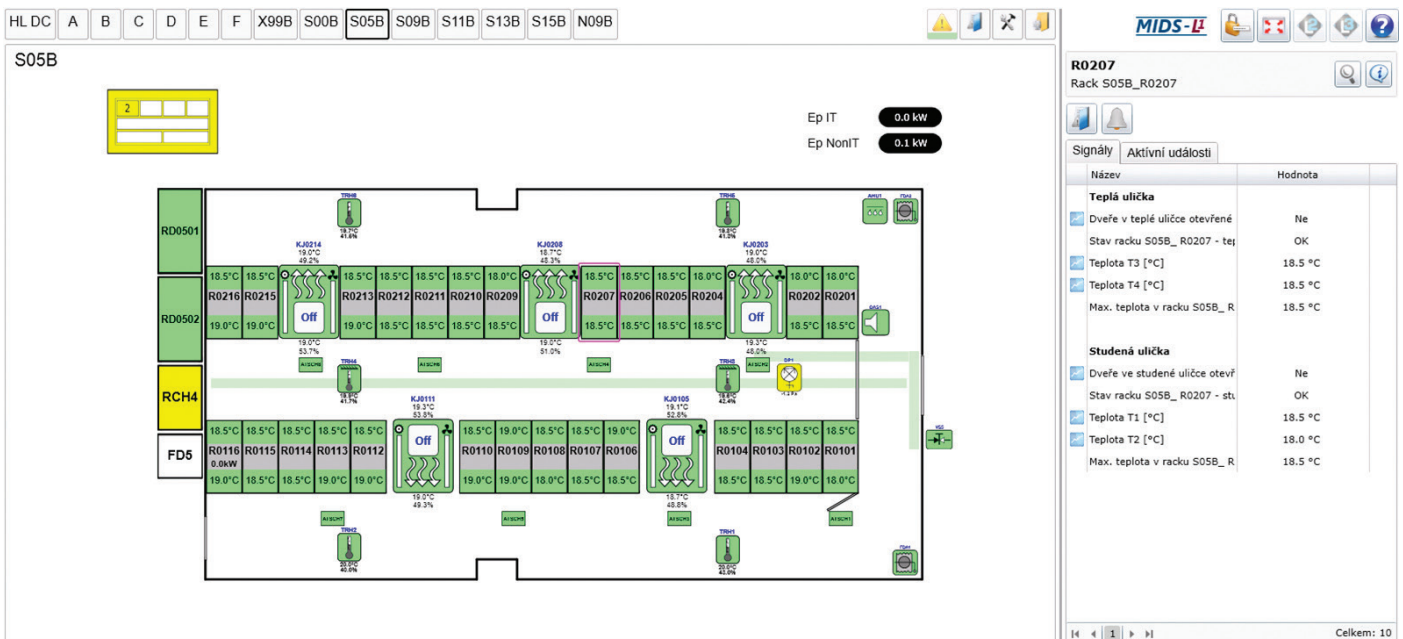
The logo for LYNX, featuring the word "LYNX" in a stylized, blue, handwritten-style font with a registered trademark symbol (®) to the upper right.

MIDS – ako jedinečný informačný systém monitoruje široké spektrum non IT zariadení v danom prostredí, so schopnosťou poskytovať okamžité informácie o jeho stave pre obsluhu. Tá je upozorňovaná na rôzne stavy a udalosti, čím je umožnené:

- predchádzanie kritickým stavom a ich negatívnym dopadom
- včasne reagovať na vzniknuté udalosti
- eliminovať krízové situácie (zaplavenie, požiar, vysoká teplota v priestore a pod.)
- analyzovať vzniknuté udalosti v prostredí

Systém ďalej umožňuje:

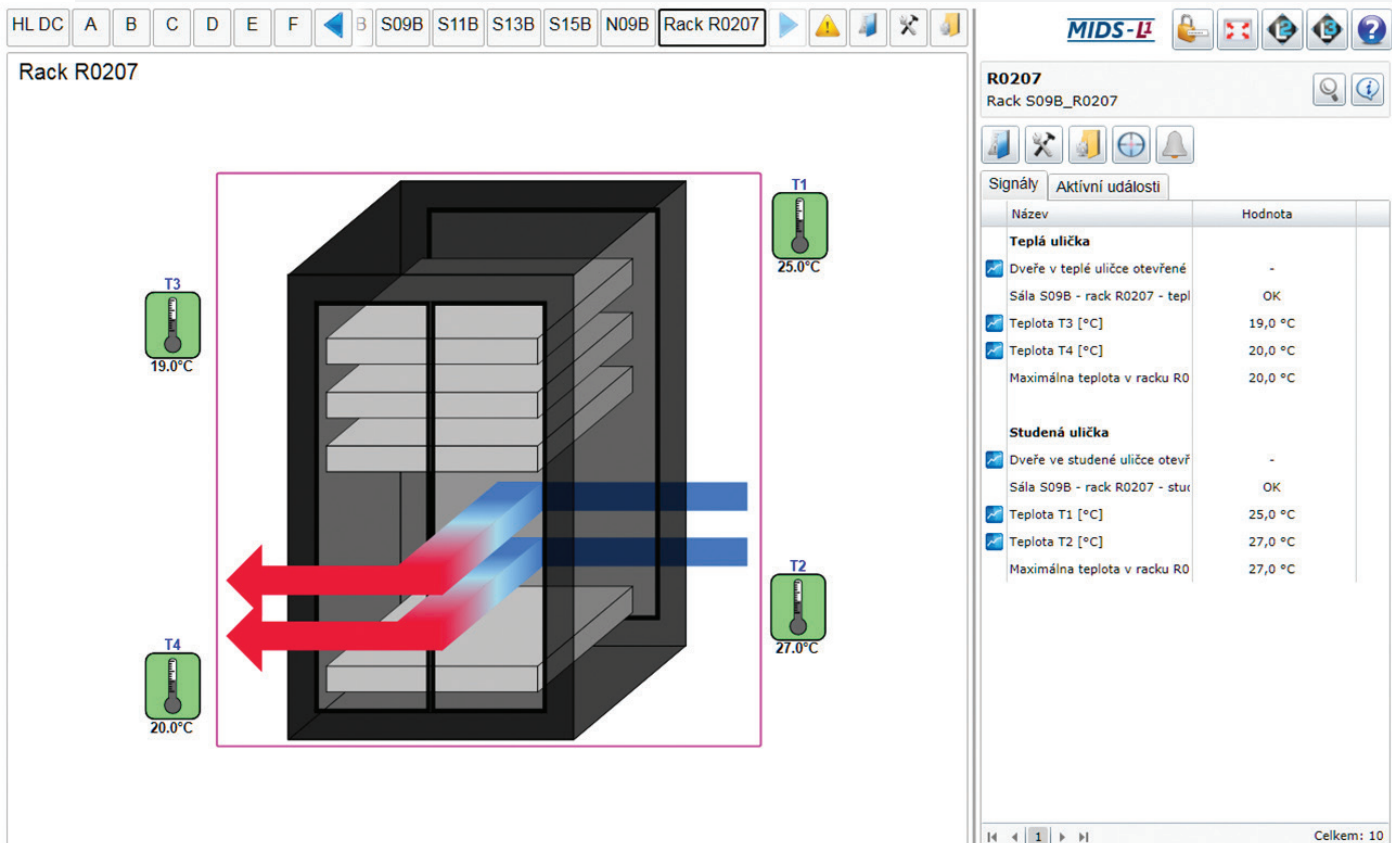
- prezerat priebehy historických údajov vybraných zariadení a ich porovnanie
- sledovať a na základe informácií optimalizovať umiestnenie alebo konfiguráciu zariadení
- používať uložené namerané údaje za účelom vytvárania reportov pre správcov a manažment organizácie
- poskytovať informácie o monitorovanom priestore prenajímateľom/zákazníkom



Využitie systému MIDS

Systém je použiteľný a konfigurovateľný na monitorovanie:

- rôznych priemyselných priestorov a prevádzok
- dátových centier (aj v prípade poskytovania datahousing služieb)
- rôznych špecifických prevádzok podľa potrieb a pravidiel zákazníka (nemocnice, letiská a pod.)



Výhody MIDS

- okamžitý přehled nad monitorovaným priestorom
- hromadný zber a spracovanie údajov
- bezprostredné vyhodnocovanie logických súvislostí meraných veličín
- vektorové spracovanie používateľského rozhrania
- vysokodostupné riešenia na všetkých úrovniach procesu monitorovania
- podpora štandardu OPC v súvislosti so systémovou interoperabilitou
- vlastný reporting – projekcia a selekcia nameraných údajov

Práca so systémom MIDS je:

- intuitívna a jednoduchá
- orientovaná na potreby používateľa každého modulu
- prehľadná

Zavedenie a nastavenie systému vo Vašich priestoroch realizujú naši odborné vyškolení zamestnanci.

Systém sa skladá z viacerých modulov:

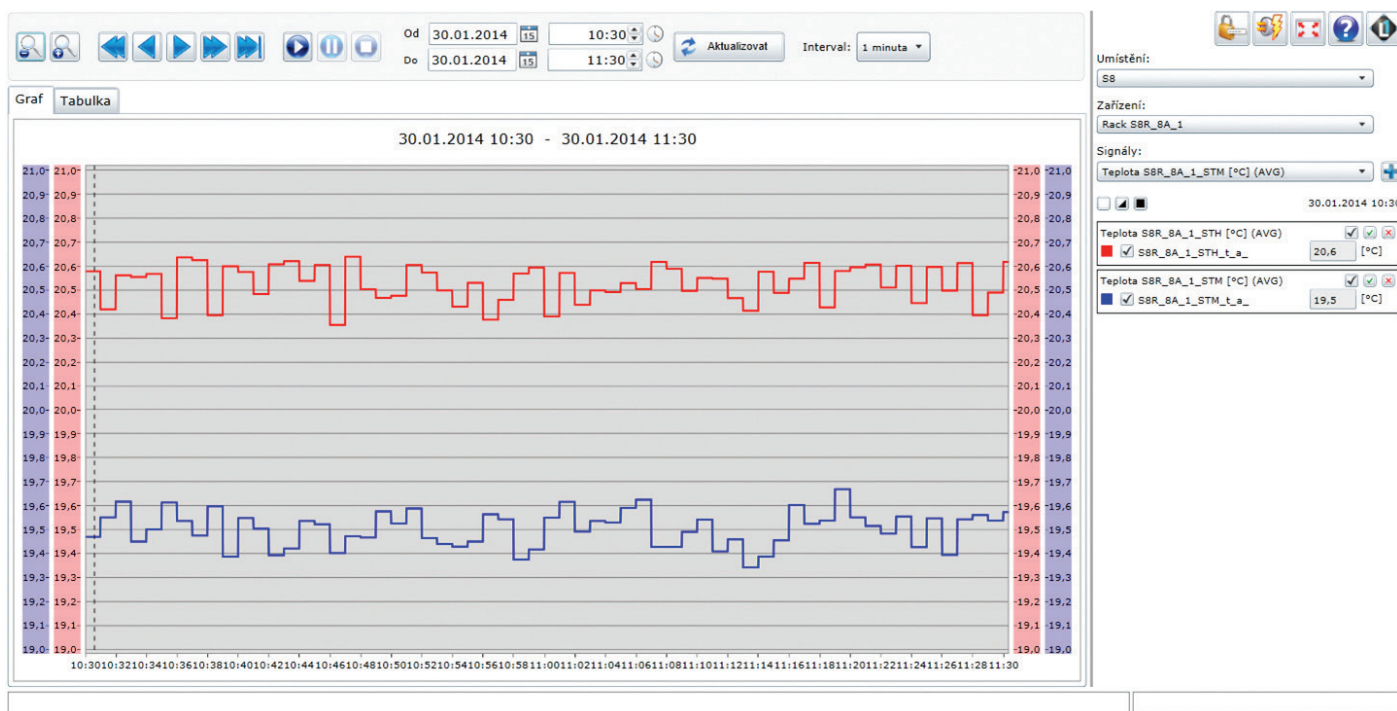
- ✓ L1 – online monitoring
- ✓ L2 – grafová nadstavba
- ✓ L3 – manažérska nadstavba
- ✓ L4 – správa zákazníkov
- ✓ Zákaznícky portál

L1 – online monitoring

Prehľadne zobrazuje monitorovaný priestor v pôdorysných nákresoch s umiestnenými zariadeniami, v blokových schémach a vysokoúrovňových pohľadoch, a tiež audiovizuálne upozorňuje na zmeny stavov zariadení a udalostí. Obsluha potvrdzuje a operatívne rieši vzniknuté situácie.

L2 – grafová nadstavba

Originálny modul, ktorý slúži na zobrazovanie priebehu nameraných hodnôt vybraných veličín a ich vzájomné porovnanie. Zobrazovať údaje je možné vo forme grafu alebo tabuľky. Modul pracuje s historickými údajmi uloženými v dátovom úložisku, ako aj s okamžitými údajmi práve nameranými z monitorovaného priestoru.

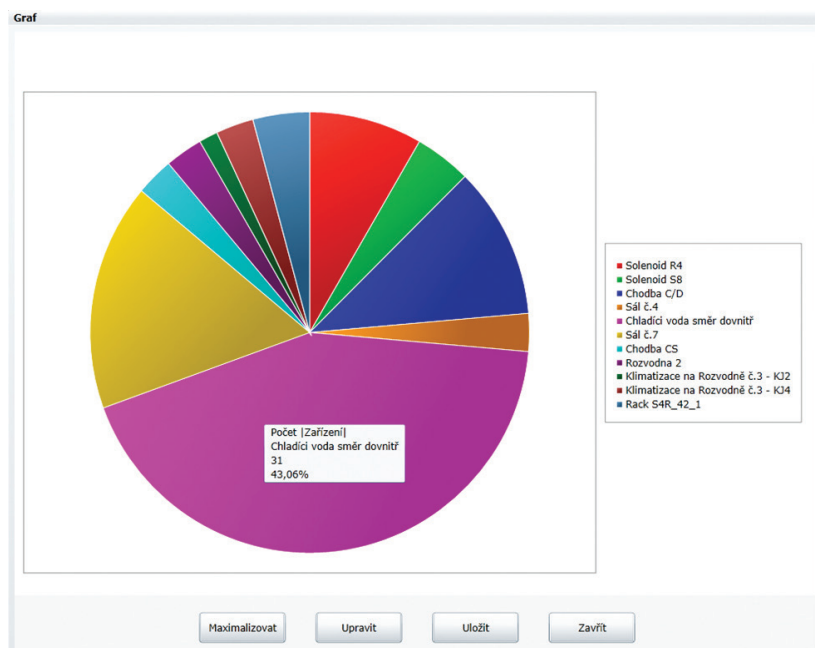


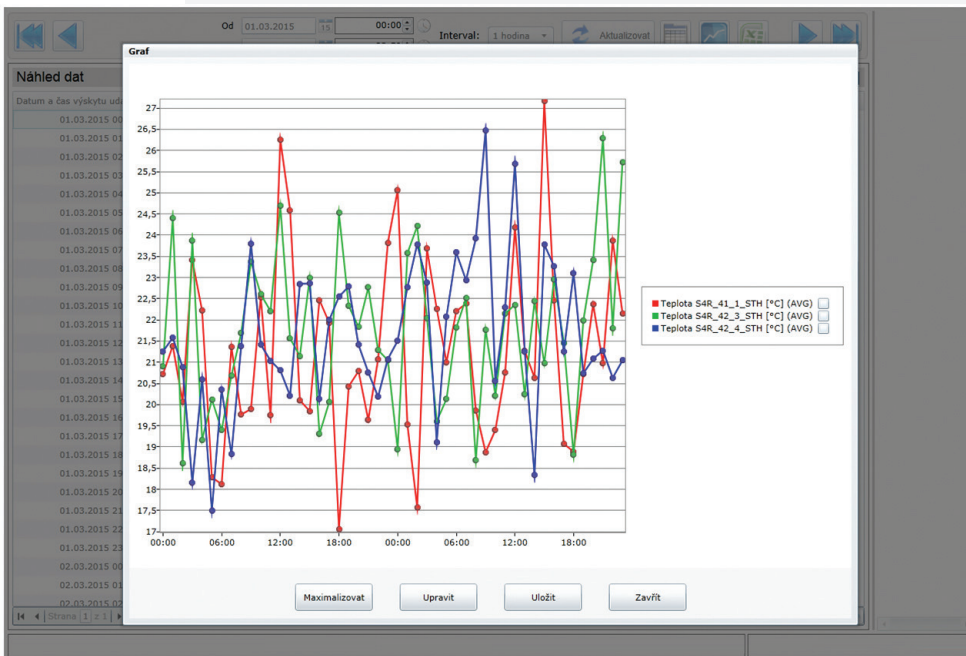
L3 – manažérska nadstavba

Tento osobitý modul poskytuje možnosti tvorby manažérskych výstupov – zostáv v rôznych formách. Systém uchováva preddefinované zdroje dát, nad ktorými môže používateľ vytvárať vlastné selekcie a projekcie s možnosťou exportu alebo zostavenia grafu.

L4 – správa zákazníkov

Veľkým prínosom systému MIDS je modul Správy zákazníkov, umožňujúci evidovať zákazníkov objednávateľa, ich zákaznicke zóny a spravovať tieto údaje na jednom mieste. Táto komplexná evidencia ďalej slúži pre vyhodnocovanie naplnenosti SLA zmlúv a ďalšiu škálu rôznych prevádzkových zostáv orientovaných na jednotlivých zákazníkov.





Zákaznícky portál

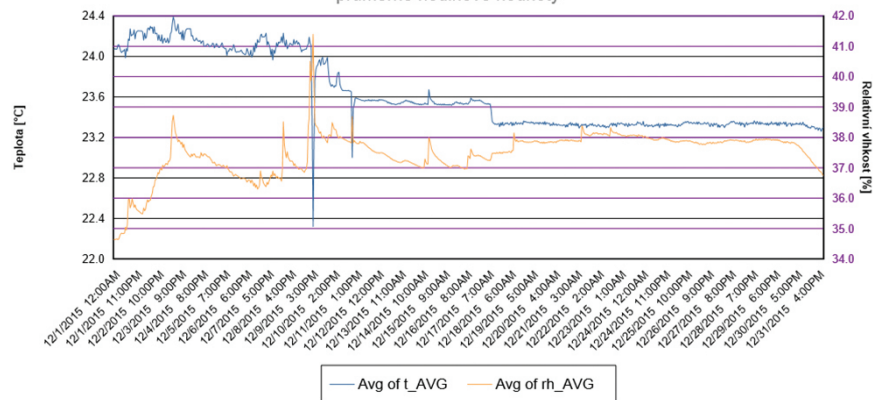
Osobitný modul, ktorý slúži na poskytovanie okamžite nameraných údajov a stavov zariadení týkajúcich sa konkrétneho zákazníka.

Sprístupnenie týchto údajov je riadené administračným modulom tohto portálu, ktorý umožňuje správcovi zákazníka riadiť prístupy pre vlastných používateľov.

Sál S00B

Průměr teploty a relativní vlhkosti ze snímačů v studené uličce

průměrné hodinové hodnoty



MIDS Portal

Skupiny	Stavy	Události	Hodnota	Název
Sal 8	DK - Sál č.8			
	Dveře otevřené	Ne		S8_DK_ot
	HTEMP na sále č.8 - T1			
	Teplota [°C]	21,9 °C		S8_T1_t
	Vlhkost [%]	41,5 %		S8_T1_rh
	KJ83 na sále č.8			
	Teplota nasávaného vzduchu [°C]	29,7 °C		KJ83_retAirTemp
	Teplota vyfukovaného vzduchu [°C]	21,6 °C		KJ83_supplyAirTemp
	Využití kompresoru [%]	46,0 %		KJ83_comprUtilization
	Vlhkost nasávaného vzduchu [%]	30,0 %		KJ83_retHum
	Vlhkost vyfukovaného vzduchu [%]	48,5 %		KJ83_supplyHum
	Zapnuto	Ano		KJ83_sysOperState1
	Rack 8A/6			
	Celkový odběr	3,5 kW		S8R_8A_6_qip
	Dveře v teplé uličce otevřené	Ne		S8R_8A_6_TDK_ot
	Dveře ve studené uličce otevřené	Ne		S8R_8A_6_SDK_ot
	Fáze FA013	0,0 kW		S8R_8A_6_FA013_qip
	Fáze FA013	0,0 kWh		S8R_8A_6_FA013_ep
	Fáze FA014	0,0 kW		S8R_8A_6_FA014_qip
	Fáze FA014	0,3 kWh		S8R_8A_6_FA014_ep

WWW.LYNX.SK

LYNX



WWW.LYNX.SK



Košice
Germánova 9
040 17 Košice
T: +421 55 722 17 17
E: lynx@lynx.sk

BRATISLAVA
právnická
421 08 Bratislava
T: +421 2 503 866 11
E: lynx@lynx.sk

SPOLU VYVOJILI
AČ PRAKTIČNEŠIE
AČ POKROKOVEŠIE

WWW.LYNX.SK



LYNX®

LYNX - spoločnosť s ručením obmedzeným Košice
SINCE 1991